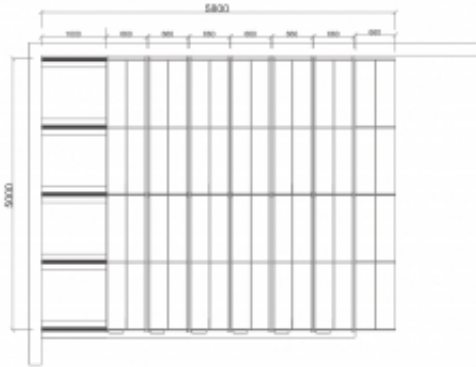


Link do produktu: <https://wyposazamyfirmy.pl/regal-archiwizacyjny-transform-5000x5800-mm-p-5969.html>

# Regał Archiwizacyjny Transform, 5000x5800 Mm



Cena brutto	<b>122 998,77 zł</b>
Cena netto	<b>99 999,00 zł</b>
Dostępność	<b>Dostępny</b>
Numer katalogowy	<b>AJ_21788</b>
Kod EAN	<b>1</b>
Producent	<b>AJ</b>

## Opis produktu

### Informacje o produkcie

Zmaksymalizuj przechowywanie i zaoszczędź miejsce na podłodze dzięki regulowanemu systemowi regałów. Prezentowany system wykonano z blachy stalowej wysokiej jakości, co sprawia, że produkt sprawdzi się w wymagających środowiskach. Mobilny system jest łatwy w instalacji, niezwykle elastyczny oraz funkcjonalny, co oznacza, że łatwo go rozbudować zgodnie z potrzebą. Nadaje się do wielu środowisk dzięki nowoczesnemu designowi i dużej nośności. Oferuje oszczędność miejsca podczas przechowywania oraz zapewnia mnóstwo miejsca na towary na małej przestrzeni. Kompaktowy system został przetestowany na zgodność z niemieckim standardem bezpieczeństwa TÜV GS. Regał posiada wiele akcesoriów - sprzedawane oddzielnie - wśród nich panele tylne i drzwi na zawiasach.

Każda sekcja składa się z ram, belek nośnych, zaślepek, stopek i klipsów bezpieczeństwa. 12.5 m<sup>2</sup> regulowanych regałów odpowiada 18 m<sup>2</sup> regałów stałych. Dzięki temu oszczędność miejsca wynosi aż 32%. Z 6 półkami, każda sekcja 25 m<sup>2</sup> = 159 metrów bieżących. Więcej informacji udzieli nasz Dział Handlowy.

Zmaksymalizuj przechowywanie i zaoszczędź miejsce na podłodze dzięki regulowanemu systemowi regałów. Prezentowany system wykonano z blachy stalowej wysokiej jakości, co sprawia, że produkt sprawdzi się w wymagających środowiskach. Mobilny system jest łatwy w instalacji, niezwykle elastyczny oraz funkcjonalny, co oznacza, że łatwo go rozbudować zgodnie z potrzebą. Nadaje się do wielu środowisk dzięki nowoczesnemu designowi i dużej nośności. Oferuje oszczędność miejsca podczas przechowywania oraz zapewnia mnóstwo miejsca na towary na małej przestrzeni. Kompaktowy system został przetestowany na zgodność z niemieckim standardem bezpieczeństwa TÜV GS. Regał posiada wiele akcesoriów - sprzedawane oddzielnie - wśród nich panele tylne i drzwi na zawiasach.

---

Każda sekcja składa się z ram, belek nośnych, zaślepek, stopek i klipsów bezpieczeństwa. 12.5 m<sup>2</sup> regulowanych regałów odpowiada 18 m<sup>2</sup> regałów stałych. Dzięki temu oszczędność miejsca wynosi aż 32%. Z 6 półkami, każda sekcja 25 m<sup>2</sup> = 159 metrów bieżących. Więcej informacji udzieli nasz Dział Handlowy.

## Dokumenty

Wydrukuj kartę produktu

## Specyfikacja produktu

- Wysokość:2150 mm
- Szerokość:5300 mm
- Głębokość:4910 mm
- Odstęp między półkami:32 mm
- Kolor:Galwanizowany
- Materiał:Stal
- Waga:200 kg
- Montaż:Do samodzielnego montażu
- Testowane:BGR 234