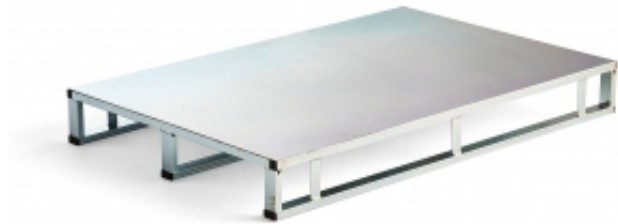


Link do produktu: <https://wyposazamyfirmy.pl/paleta-stalowa-volume-z-wypelnieniem-z-blachy-1000-kg-1200x800-mm-p-24467.html>



Paleta Stalowa Volume Z Wypełnieniem Z Blachy 1000 Kg, 1200x800 Mm

Cena brutto	1 228,77 zł
Cena netto	999,00 zł
Dostępność	Dostępny
Numer katalogowy	AJ_23061
Kod EAN	2
Producent	AJ

Opis produktu

Informacje o produkcie

Stalowa paleta o trwałej, galwanizowanej konstrukcji i niskiej wadze własnej. Maksymalne obciążenie 1000 kg i rozmiar EURO 1200x800 mm sprawiają, że paleta nadaje się do przewozu cięższych towarów. Nie trzeba przejmować się drzazgami, gwoździami i pleśnią, które mogą wystąpić w przypadku drewnianych palet. Na regałach paletowych maksymalne obciążenie palety wynosi 500 kg.

Stal jest odporna na wysokie i niskie temperatury, co sprawia, że paletę można użytkować w wielu różnych środowiskach.

Stalowa paleta o trwałej, galwanizowanej konstrukcji i niskiej wadze własnej. Maksymalne obciążenie 1000 kg i rozmiar EURO 1200x800 mm sprawiają, że paleta nadaje się do przewozu cięższych towarów. Nie trzeba przejmować się drzazgami, gwoździami i pleśnią, które mogą wystąpić w przypadku drewnianych palet. Na regałach paletowych maksymalne obciążenie palety wynosi 500 kg.

Stal jest odporna na wysokie i niskie temperatury, co sprawia, że paletę można użytkować w wielu różnych środowiskach.

Dokumenty

Wydrukuj kartę produktu

Specyfikacja produktu

- Długość:1200 mm
- Wysokość:145 mm
- Szerokość:800 mm
- Materiał:Stal
- Nośność obciążenie statyczne:1000 kg
- Nośność obciążenie dynamiczne:800 kg
- Waga:22,01 kg