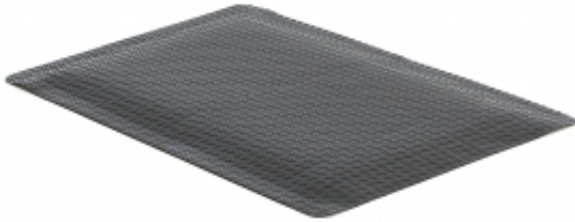


Link do produktu: <https://wyposazamyfirmy.pl/mata-warsztatowa-super-plus-910x1520-mm-czarny-p-2572.html>

# Mata Warsztatowa Super Plus, 910x1520 Mm, Czarny



Cena brutto	<b>859,77 zł</b>
Cena netto	<b>699,00 zł</b>
Dostępność	<b>Dostępny</b>
Numer katalogowy	<b>AJ_24246</b>
Kod EAN	<b>2</b>
Producent	<b>AJ</b>

## Opis produktu

### Informacje o produkcie

Wysokiej jakości, wytrzymałe, grube i elastyczne maty do pracy są przeznaczone do przemysłowych zastosowań. Mata ma grubość 25,4 mm i pomaga zmaksymalizować komfort pracy pracownika. Jest idealny do pracy stojącej z kilkoma zmianami. Spełnia najostrejszych wymagania ergonomii. Oznacza to, że zmniejsza obciążenie na plecach, kolanach i innych stawów podczas długich okresów pracy stojącej.

Wytrzymała, wzorzysta powierzchnia zapewnia doskonałą przyczepność i jest łatwa w czyszczeniu. Powierzchnia laminowana jest bardzo wytrzymała i niezwykle odporna. Powierzchnia jest połączona z gęstej pianki o zamkniętych komórkach. Mata ma gładkie, ścięte krawędzie by zminimalizować ryzyko potknięcia i ułatwiają pojazdów naciskać na nią. Podłoże ma unikalną technologię antypoślizgową, która zapobiega poślizgom na śliskiej podłodze takiej jak płytki ceramiczne, marmur, drewno i powlekanego betonu.

Wysokiej jakości, wytrzymałe, grube i elastyczne maty do pracy są przeznaczone do przemysłowych zastosowań. Mata ma grubość 25,4 mm i pomaga zmaksymalizować komfort pracy pracownika. Jest idealny do pracy stojącej z kilkoma zmianami. Spełnia najostrejszych wymagania ergonomii. Oznacza to, że zmniejsza obciążenie na plecach, kolanach i innych stawów podczas długich okresów pracy stojącej.

Wytrzymała, wzorzysta powierzchnia zapewnia doskonałą przyczepność i jest łatwa w czyszczeniu. Powierzchnia laminowana jest bardzo wytrzymała i niezwykle odporna. Powierzchnia jest połączona z gęstej pianki o zamkniętych komórkach. Mata ma gładkie, ścięte krawędzie by zminimalizować ryzyko potknięcia i ułatwiają pojazdów naciskać na nią. Podłoże ma unikalną technologię antypoślizgową, która zapobiega poślizgom na śliskiej podłodze takiej jak płytki ceramiczne, marmur, drewno i powlekanego betonu.

## Dokumenty

---

Wydrukuj kartę produktu

## **Specyfikacja produktu**

- Długość:1520 mm
- Szerokość:910 mm
- Grubość:25,4 mm
- Kolor:Czarny
- Materiał:PVC
- Rekomendowana liczba osób potrzebna:1
- Szacowany czas przygotowania do użytku/osoba:5 Min
- Waga:11,01 kg