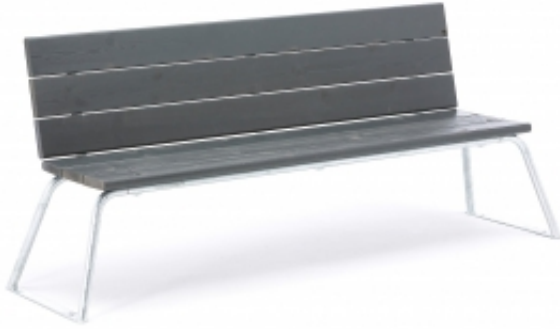


Link do produktu: <https://wyposazamyfirmy.pl/lawka-parkowa-z-oparciem-p-791.html>

# Ławka Parkowa, Z Oparciem



Cena brutto	<b>2 458,77 zł</b>
Cena netto	<b>1 999,00 zł</b>
Dostępność	<b>Dostępny</b>
Numer katalogowy	<b>AJ_12786</b>
Kod EAN	<b>6</b>
Producent	<b>AJ</b>

## Opis produktu

### Informacje o produkcie

Nowoczesna ławka parkowa, która doskonale znosi trudne warunki atmosferyczne i zapewnia duży komfort siedzenia. Połączenie szarego drewna sosnowego i metalu galwanizowanego na gorąco przywodzi na myśl styl skandynawski. Produkt idealnie sprawdzi się zarówno na prywatnych podwórkach, jak i w miejscach publicznych, takich jak parki, okolice szkół, uniwersytetów i zakładów pracy.

Ławka bez oparcia zachęca do interakcji między użytkownikami. Model z oparciem zaprasza do relaksu. Oparcie jest bardzo wysokie, co stanowi doskonałe podparcie dla pleców. Oba modele można sztaplować, co oszczędza miejsce podczas przechowywania.

Drewniane detale wykonano z trwałych desek sosnowych w kolorze przypominającym barwę drewna wystawionego na proces wietrzenia. Części metalowe, galwanizowane na gorąco sprawiają, że ławka jest wyjątkowo trwała i odporna na złe warunki pogodowe.

Nowoczesna ławka parkowa, która doskonale znosi trudne warunki atmosferyczne i zapewnia duży komfort siedzenia. Połączenie szarego drewna sosnowego i metalu galwanizowanego na gorąco przywodzi na myśl styl skandynawski. Produkt idealnie sprawdzi się zarówno na prywatnych podwórkach, jak i w miejscach publicznych, takich jak parki, okolice szkół, uniwersytetów i zakładów pracy.

Ławka bez oparcia zachęca do interakcji między użytkownikami. Model z oparciem zaprasza do relaksu. Oparcie jest bardzo wysokie, co stanowi doskonałe podparcie dla pleców. Oba modele można sztaplować, co oszczędza miejsce podczas przechowywania.

---

Drewniane detale wykonano z trwałych desek sosnowych w kolorze przypominającym barwę drewna wystawionego na proces wietrzenia. Części metalowe, galwanizowane na gorąco sprawiają, że ławka jest wyjątkowo trwała i odporna na złe warunki pogodowe.

## Dokumenty

Wydrukuj kartę produktu [Pobierz instrukcję montażu](#)

## Specyfikacja produktu

- Wysokość siedziska: 435 mm
- Głębokość siedziska: 435 mm
- Szerokość siedziska: 1800 mm
- Wysokość: 850 mm
- Szerokość: 2050 mm
- Głębokość: 600 mm
- Oparcie: Z oparciem
- Kolor: Szary
- Materiał: Drewno
- Kolor stelaża: Galwanizowany
- Materiał podstawy: Stal
- Rekomendowana liczba osób potrzebna: 1
- Szacowany czas przygotowania do użytku/osoba: 30 Min
- Waga: 46,6 kg
- Montaż: Do samodzielnego montażu