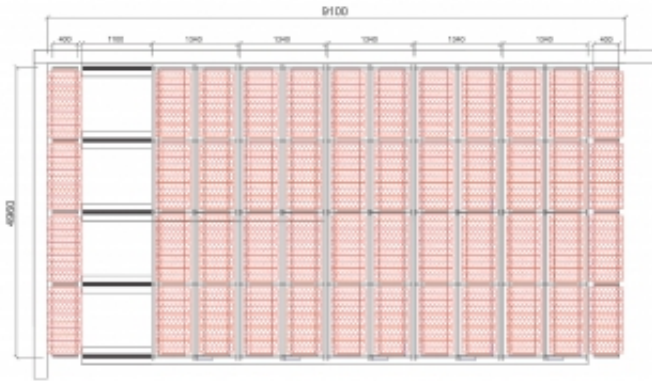


Link do produktu: <https://wyposazamyfirmy.pl/kompaktowy-regal-na-opony-9100x4960-mm-p-1709.html>

# Kompaktowy Regał Na Opony, 9100x4960 Mm



Cena brutto **158 914,77 zł**

Cena netto **129 199,00 zł**

Dostępność **Dostępny**

Numer katalogowy **AJ\_21791**

Kod EAN **2**

Producent **AJ**

## Opis produktu

### Informacje o produkcie

Zwiększ wydajność, zaoszczędź miejsce i zmaksymalizuj pojemność magazynową dzięki компактowemu regałowi na opony. Regał na opony jest wykonany ze stali ocynkowanej i oferuje długą żywotność. Jest również łatwy do złożenia.

Nowoczesna konstrukcja i duża nośność systemu regałowego w połączeniu z jego niską wagą własną sprawiają, że nadaje się on do każdego otoczenia i różnych obszarów zastosowania.

45 m2 regałów mobilnych odpowiada w przybliżeniu 72 m2 regałów stałych. Oszczędność powierzchni wynosi około 38%. Na regałach o powierzchni 45 m2 można umieścić około 720 opon, w zależności od ich rozmiaru.

Przesuwanie po szynach przymocowanych do podłogi. Rampy z blachy przy każdej szynie umożliwiają łatwy dostęp między półkami za pomocą wózków itp.

Aby uzyskać więcej informacji na temat tego systemu regałów mobilnych, skontaktuj się z obsługą klienta.

Zwiększ wydajność, zaoszczędź miejsce i zmaksymalizuj pojemność magazynową dzięki компактowemu regałowi na opony. Regał na opony jest wykonany ze stali ocynkowanej i oferuje długą żywotność. Jest również łatwy do złożenia.

Nowoczesna konstrukcja i duża nośność systemu regałowego w połączeniu z jego niską wagą własną sprawiają, że nadaje się on do każdego otoczenia i różnych obszarów zastosowania.

45 m2 regałów mobilnych odpowiada w przybliżeniu 72 m2 regałów stałych. Oszczędność powierzchni wynosi około 38%. Na regałach o powierzchni 45 m2 można umieścić około 720 opon, w zależności od ich rozmiaru.

Przesuwanie po szynach przymocowanych do podłogi. Rampy z blachy przy każdej szynie umożliwiają łatwy dostęp między

---

półkami za pomocą wózków itp.

Aby uzyskać więcej informacji na temat tego systemu regałów mobilnych, skontaktuj się z obsługą klienta.

## **Dokumenty**

Wydrukuj kartę produktu

## **Specyfikacja produktu**

- Długość:9100 mm
- Wysokość:2626 mm
- Szerokość:4960 mm
- Głębokość:400 mm
- Odstęp między półkami:32 mm
- Kolor:Galwanizowany
- Materiał:Stal
- Waga:300,01 kg
- Montaż:Do samodzielnego montażu